

«СОЛТУСТІК КАСПИЙ МАҢЫ БЭР ТӨБЕШІКТЕРІН АРХЕОЛОГИЯЛЫҚ ЗЕРТТЕУ (ҚЫЗЫЛ ҮЙ, ЖАСҚАЙРАТ ҚҰМ ШАҒЫЛДАРЫ НЕГІЗІНДЕ)» УНИВЕРСИТЕТШІЛІК ҒЫЛЫМИ ЖОБАСЫ

Жоба мерзімі: 01.04.2020-01.12.2020

Орындаушылар тізімі:

Жоба жетекшісі,

Тарих ғылымдарының кандидаты

Ғылыми қызметкер, тарих магистрі

Ғылыми қызметкер, PhD докторанты

Ғылыми қызметкер, тарих магистрі

Кайргалиева Г.

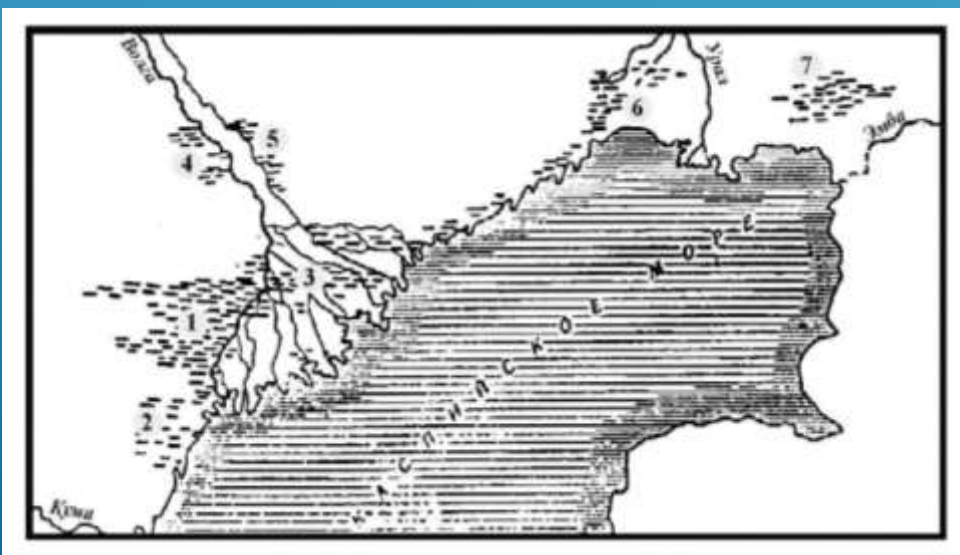
Айдосынова Г.Ж.

Зайнов А.М.

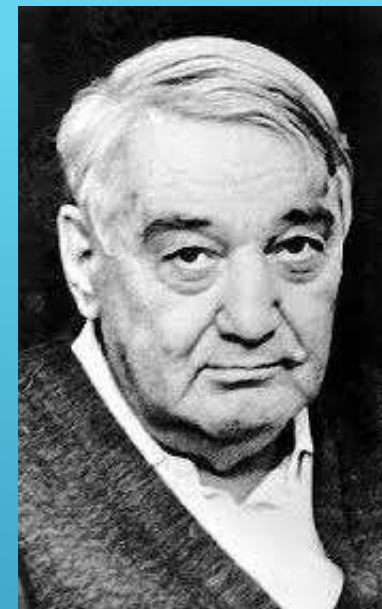
Сәкенов Ж.Ж.

- ▶ **Зерттеу объектісі:** Солтүстік Каспий маңы территориясындағы бэр төбешіктері, Қызыл үй, Жасқайрат ауылы маңындағы құм шағылдар
- ▶ **Жұмыстың мақсаты** – Солтүстік Каспий маңындағы бэр төбешіктерін және оған іргелес орналасқан құмшағылдарды археологиялық бағытта зерттеу болып табылады.
- ▶ **Зерттеу әдісі:** Бэр төбелеріне жүргізілген археологиялық зерттеу еңбектерін талдау, Солтүстік Каспий маңындағы бэр төбешіетріне және оған іргелес орналасқан құм шағылдарға археологиялық барлау-зерттеу жұмыстарын жүзеге асыру. Анықталған тарихи-мәдени ескерткіштерді және артефактілерге бақылау, гипотеза, нақтылау, тексеру ғылыми әдістерін жүргізу.
- ▶ **Жобаның жаңалығы:** Солтүстік Каспий маңы территориясындағы бэр төбешіктеріне археологиялық зерттеу жұмыстарын жүргізу.
- ▶ **Қолдану аясы:** Жоба нәтижелерін ғылыми еңбектерді жазуда, оқулықтар мен ЖОО және орта мектептерге арналған арнайы курстарды жазуда, туристік маршруттардың оңтайлы жолдарын қалыптастыруда, тарихи-өлкетану мұражайының экспозициясын және экскурсиясын дайындауда, БАҚ-да танымды тәрбиелі материалдар жасауда пайдалануға болады.

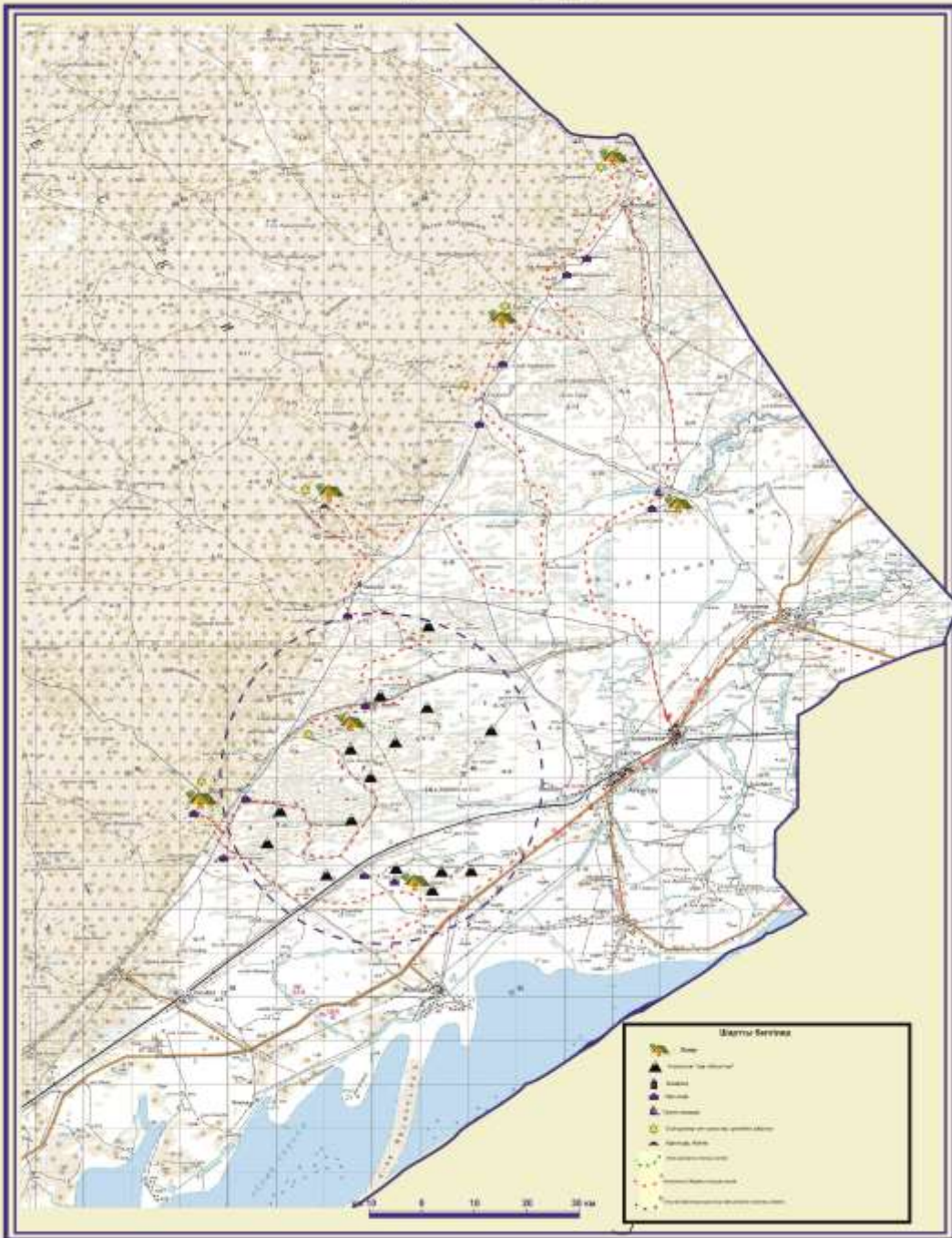
- ▶ Рельеф пішіні ретінде **Бэр төбелері** ұзыннан созылып жататын батон тәріздес төбелер. Бэр төбелерінің ұзындығы негізінен 1 км, ені 0.2-0.3 км, ал биіктігі 10 м-ден аспайды. Олар үшін азғана ерекшеліктермен субендікті бағыт тән. Солтүстік Каспий маңында **Бэр төбелері** бірнеше топтарды құрайды, ең ірілері Төменгі Еділ бойындағы тобы. Одан басқа бэр төбелері, немесе соған сәйкес құрылымдар Солтүстік Каспий маңының басқа да аудандарынан анықталған: Каспийдің солтүстік жағалауы, Атырау облысындағы Исатай ауданы, Сағыз өзенінің атырауынан (Мақат, Доссор, Тентек-Сор) және Ембі. Олар Үстірт қыраттарына жақын маңда да сипатталады



► Бэр төбелерінің зерттелуі



Экспедиция маршруты



СОЛТҮСТІК КАСПИЙ МАҢЫНДАҒЫ БЭР ТӨБЕЛЕРІНЕ ЖӘНЕ ҚЫЗЫЛ ҮЙ, ЖАСҚАЙРАТ АУЫЛДАРЫ МАҢЫНДАҒЫ ҚҰМ ШАҒЫЛДАРҒА ЖҮРГІЗІЛГЕН АРХЕОЛОГИЯЛЫҚ ЗЕРТТЕУ-БАРЛАУ ЭКСПЕДИЦИЯСЫНЫҢ ҚОРЫТЫНДЫЛАРЫ



2.1. БЭР ТӨБЕЛЕРІНЕ ЖҮРГІЗІЛГЕН АРХЕОЛОГИЯЛЫҚ ЗЕРТТЕУ-БАРЛАУ ҚОРЫТЫНДЫСЫ

БЭР ТӨБЕЛЕРІНІҢ ҰЗЫНДЫҒЫ МЕН БИІКТІГІ ӘРКЕЛКІ. ҰЗЫНДЫҚТАРЫ 300 М -ДЕН 1200 М ШАМАСЫНА АУЫТҚЫП ОТЫРАДЫ, НЕГІЗІНЕН ШБ БАҒЫТЫ ОСІМЕН СОЗЫЛЫП ЖАТЫР, БИІКТІКТЕРІ 1 М-ДЕН 5 М-ГЕ ДЕЙІН ЖЕТЕДІ.





- ▶ Жанбай селосынан ССБ бағытында 11,9 км жерде орналасқан бэр төбесі үстінен керамианың фрагменті кездейсоқ табылды. Аумаққа археологиялық әдіс негізінде тереңдігі 0,8 м, көлемі 1,5-1,2 м шурф салынды. Нәтижесінде Бэр төбесінің стратиграфиясы төмендегідей қабаттан тұратыны анықталды:

ӨСІМДІК ҚАБАТЫ – 0,20-0,25 м.

АҚШЫЛ-СҰР ТҮСТІ САЗ – 0,25-0,30 м.

ҚЫЗЫЛ САЗ – 0,30-0,40 м.



- ▶ Барлау жұмыстары жүргізілген бәр төбелерінің 90 пайызы шамасында XIX ғасырдың II жартысы – XX ғасырдың бірінші жартысында салынған және қорымдар орналасқан



► 2.2. Қызыл үй ауылы маңындағы жүргізілген археологиялық экспедицияның қорытындылары



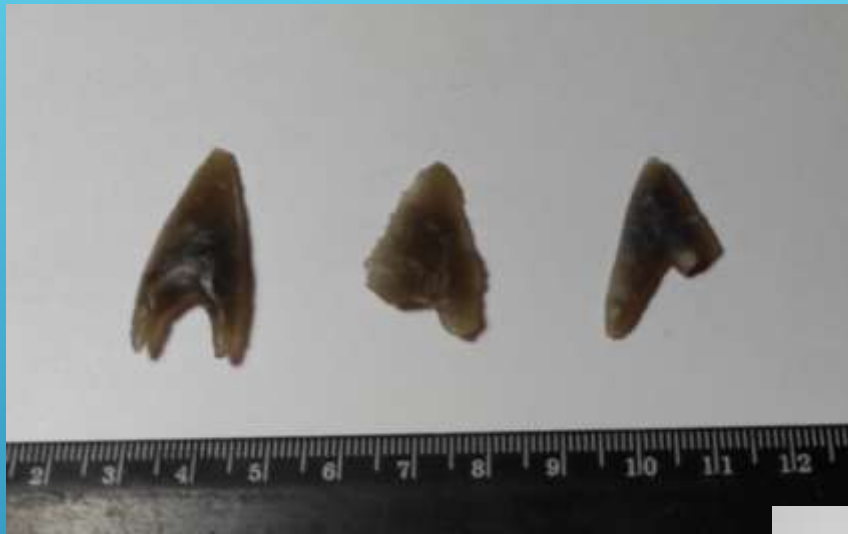




▶ 2.3. Жасқайрат ауылы маңындағы жүргізілген археологиялық экспедицияның қорытындылары







► ҚОРЫТЫНДЫ

- Ғылыми-зерттеу жобасы шеңберінде жүргізілген зерттеу жұмыстары, археологиялық барлау экспедициясы аймақтың археологиялық потенциалын айқындауға мүмкіндік берді. Келешекте археологиялық зерттеу жұмыстары кең ауқымда жүргізілсе аймақтың тарихи-мәдени көрінісін тереңірек айқындауға мүмкіндік туатыны анық.
- *Біріншіден, бәр төбелері мен оған іргелес жатқан құм шағылдарға жүргізілген археологиялық ескерткіштерді зерттеу процесін кешенді тарихнамалық талдаудың алғашқы әрекеті болып табылады, олардың археологиялық аспектіде зерттелу дәрежесін анықтау ғана емес, сонымен қатар қазақ халқы тарихының ежелгі, ерте ортағасырлық және ортағасырлық кезеңдерінің проблемаларын көрсетудегі археологиялық материалдардың маңыздылық деңгейін анықтау.*
- *Екіншіден, Атырау облысының Исатай ауданындағы Қызыл үй, Жасқайрат құм шағылдары шеңберінде жүргізілген археологиялық барлау экспедициясының материалдары ғылыми айналымға енгізу жоспарлары анықталды;*
- *Үшіншіден, қазіргі отандық тарих ғылымының дамуындағы археологиялық зерттеулердің өсіп келе жатқан маңызын негізге ала отырып, Атырау өңірінің археологиясын дамыту жөніндегі нақты бағдарлама әзірленуі қажет.*